



Feuerbeständige Stahlklappe/Stahltür T90-1-FSA „Teckentrup 62“

Tür mit Dünnfalz, wahlweise mit Verglasung, wahlweise mit Oberblende

Beispiel Ausschreibungstext:

T 90-1-FSA Stahl-Feuerschutztür geprüft nach EN 1634-1 (DIN 4102). Einflügeliges Türelement. Anschlagart DIN rechts. Türblatt 62 mm dick, 3-seitig gefälzt. Eckzarge 1,5 mm dick mit 3-seitiger Dichtung, ohne Bodeneinstand. Türblatt und Zarge verzinkt und grundiert, Grauweiß ähnlich RAL 9002. Einsteckschloss mit Wechsel PZ-gelocht nach DIN 18250. FS-Rundgriff-Drückergarnitur schwarz (Kunststoff). Drücker festdrehbar gelagert mit Buntbart-Einsatz und 1 Bb-Schlüssel. 2 Konstruktionsbänder mit Kugellager und 1 Obentürschließer. Fabrikat „Teckentrup 62 oder vergleichbar.

(Je nach Bedarf zusammenstellen und ausschreiben. Die entsprechenden Angaben bitte den untenstehenden Technischen Daten entnehmen. Stand 01.06.2023)

[Ausschreibungstext T90-1 online](#)

Technische Daten

Baufa-sichtliche Zulassung	Z-6.20-1965 geprüft nach EN 1634-1 (DIN 4102) für den Einbau in innere Wände	Verglasung	Brandschutzglas F 90, Verglasungsfeld eckig mit Alu-Glashalteleisten. Max. Scheibenmaß 1000 x 2263 mm. Verglasungsfeld rund (Ø 300, 400 und 500 mm) mit Stahl-Glashalteleiste verzinkt und grundiert, Grauweiß ähnlich RAL 9002. Sonderausstattung: Rechteck-/Rundverglasung-Glashalteleisten aus Edelstahl /Rechteckverglasung-Glashalteleisten Alu in Edelstahloptik	
Einbau in	<ul style="list-style-type: none"> ▪ Mauerwerk mind. 175 mm ▪ Beton mind. 140 mm ▪ Leichtbauständerwand * mind. 100 mm ▪ Porenbeton <ul style="list-style-type: none"> - bei Porenbetonsteinen mind. 175 mm - bei bewehrten Porenbeton mind. 150 mm ▪ bekleidete Stahlstützen F 90 * Montagewände F 90 nach DIN 4102 Teil 4 od. nach allg. bauaufs. Prüfzeugnis. Zugelassene Wände siehe Register Einbau-Details.	Sonderaus-stattungen	<ul style="list-style-type: none"> ▪ Drückergarnituren/Wechselgarnituren: <ul style="list-style-type: none"> - Kunststoff - Leichtmetall - Edelstahl - mit Kurzschild oder Rosette (verschiedene Fabrikate) ▪ vorgerichtet für Rosettenbeschlag ▪ Panik-Stangengriff ▪ Schlösser <ul style="list-style-type: none"> - Panikschlösser - Blockschloss (muss gestellt werden) ▪ Profilzylinder 40,5 + 40,5 mm ▪ Obentürschließer DIN EN 1154 ** <ul style="list-style-type: none"> - Band-/Bandgegenseite - mit Gleitschiene - mit Feststellung - mit Rauchmelder - ITS 96 (verdeckt) ** mit OTS - bei Türen mit Verglasung / Einbau in Leichtbauständer-/Porenbetonwänden ▪ Elektrischer Türöffner ▪ Verschlusskontrolle (Riegelkontakt) eingebaut ▪ Öffnungsmelder (Reedkontakt) eingebaut ▪ Drehtürantriebe ▪ Feststellanlagen ▪ 3D-Bänder (mit OTS) 	
Zugelassener Größenbereich	Bau-Richtmaß B 500 - 1500 mm H 500 - 3000 mm mit Oberblende bis H 4000 mm	Normgrößen	Bestellmaße / Baurichtmaße	Lichte Durchgangsmaße (Eckzarge)
Anschlagart	DIN rechts oder DIN links		Breite x Höhe	Breite x Höhe
Türblatt	doppelwandig /Falzart: Dünnfalz Klappe: 4-seitig gefälzt Tür: 3-seitig gefälzt Türblattdicke: 62 mm Blechdicke: 1,0 oder 1,5 mm Sicherungszapfen: mind. 1	Stahlklappe (Angaben in mm)	750 x 875 875 x 875 1000 1000 x 1000 1250 x 1250	666 x 791 791 x 791 916 916 x 916 1166 x 1166
Zarge	Eckzarge 1,5/2,0 mm dick, Klappe 4-seitig Tür 3-seitig mit umlaufender Dichtung, ohne Bodeneinstand. Befestigung der Zarge durch Sichtmauerwerksmontage. Sonderausstattung: ▪ Blockzarge und Gegenzarge oder Umfassungszarge / Zarge mit Bodeneinstand	Stahltür (Angaben in mm)	875 x 1875 2000 2125 1000 x 1875 2000 2125 1125 x 2000 2125 1250 x 2000 2125	791 x 1833 1958 2083 916 x 1833 1958 2083 1041 x 1958 2083 1166 x 1958 2083
Wärmedämmung	Wärmedurchgangskoeffizient nach EN ISO 12567-1 (ohne Verglasung) Blechdicke 1,0 mm: $U_D = 1,6 \text{ W/m}^2\text{K}$ Blechdicke 1,5 mm: $U_D = 1,7 \text{ W/m}^2\text{K}$ in Verbindung mit unterem Bodenabschluß	(Sondergrößen: von 500 x 500 mm bis 1500 x 3000 mm)		
Bodenabschlüsse	<ul style="list-style-type: none"> ▪ Bodendichtung absenkbar ▪ Schleifdichtung ▪ Anschlagsschiene mit Dichtung - Bodendichtungen nachrüstbar 			
Oberfläche	Türblatt/Zarge verzinkt und grundiert, Grauweiß ähnlich RAL 9002 Sonderausstattung: ▪ RAL nach Wahl			
Bänder und Schließmittel	<ul style="list-style-type: none"> ▪ 1 Federband und 1 Konstruktionsband mit Kugellager oder ▪ 2 Konstruktionsbänder mit Kugellager und 1 Obentürschließer 			
Beschläge	<ul style="list-style-type: none"> ▪ Einsteckschloss mit Wechsel pz-gelocht nach DIN 18250 ▪ FS-Rundgriff-Drückergarnitur schwarz (Kunststoff). Drücker festdrehbar gelagert mit Buntbart-Einsatz und 1 Bb-Schlüssel 			

Weitere Qualifikationen (Sonderausführungen):



Rauchdicht nach EN 1634-3/ DIN 18095 mit OTS, für Massiv- und Leichtbauständerwände



Schalldämmend nach DIN EN 20140/717 Teil 1 **RW 42dB** mit unterem Anschlag **RW 42dB** mit absenkbarer Bodendichtung



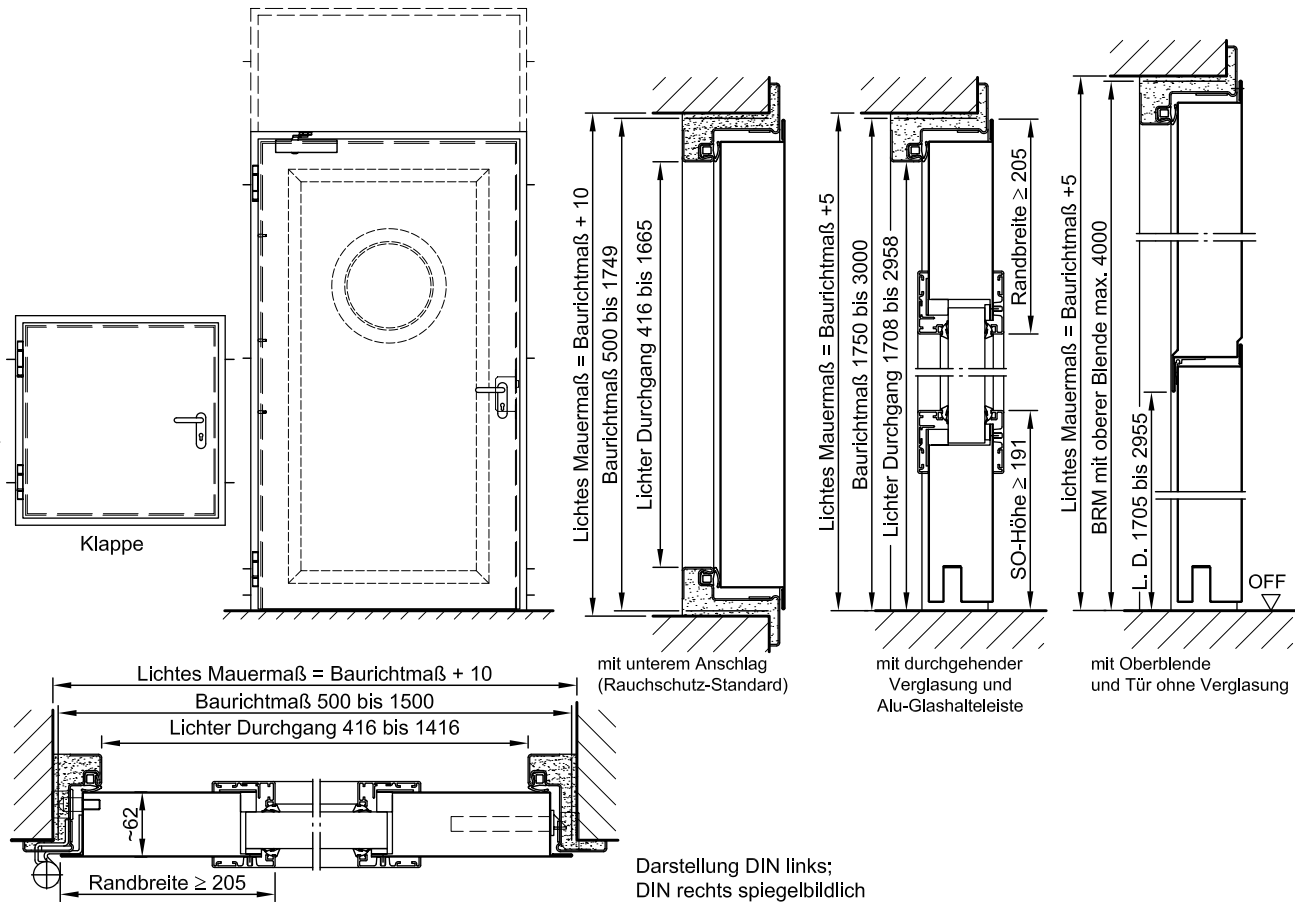
Einbruchhemmend nach DIN EN 1627 - **RC 2, RC 3, RC 4**

optional auf Anfrage: ▪ **Druckbeständige** Türen (Dünnfalz bis 7,5 kPa) | ▪ Türen für **explosionsgefährdete Bereiche** Zonen 1/2 (Gas) 21/22 (Staub)

Feuerbeständige Stahlklappe/Stahltür
T90-1-FSA „Teckentrup 62“

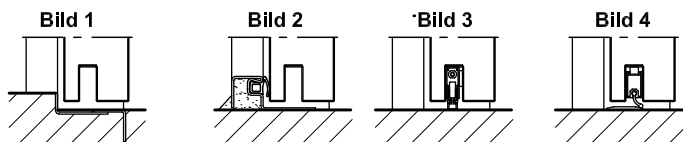
Tür mit Dünnfalz, wahlweise mit Verglasung, wahlweise mit Oberblende

Auch in **EDELSTAHL** erhältlich!



Bodenanschlüsse

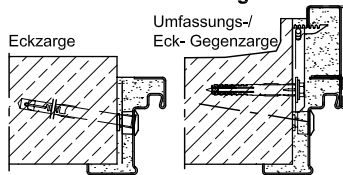
- Bild 1: mit unterem Anschlag
- Bild 2: mit unterem Anschlag/Dichtung
- Bild 3: mit absenk. Bodendichtung (Rauchschutztür mit OTS)
- Bild 4: mit Schleifdichtung



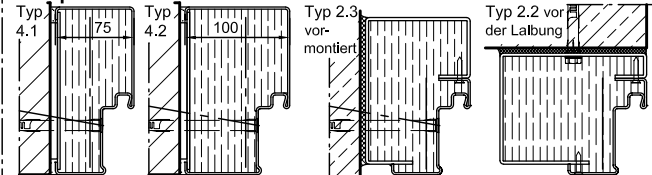
Einbau in Mauerwerk-/Betonwänden

Betonwände ≥ 140 mm
Mauerwerkswände ≥ 175 mm

Sichtmauerwerksmontage



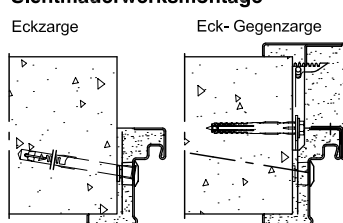
stumpfer Einbau



Einbau in Porenbetonwänden (Türen mit OTS)

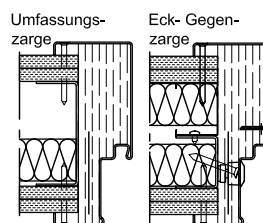
Aus Porenbetonsteinen, Wanddicke mind. 175 mm oder aus bewehrten Porenbeton, Wanddicke mind. 150 mm.

Sichtmauerwerksmontage

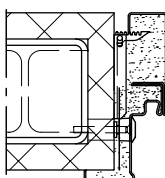


Einbau in Montage-/Montagebrandwände (F90)

(Türen mit OTS) nach allg. bauaufsichtlichem Prüfzeugnis. Zugelassene Wände siehe Register Einbau-Details.



Einbau in bekleidete Stahlkonstruktion F90



Detaillierte Einbauvarianten-Übersicht siehe Planungs-, Einbau- und Wartungsanleitung für 1-flügelige und 2-flügelige Türen